

TWO-ONE STYLE

インテリア監修

Open House

八幡西区小嶺

エムズガーデン小嶺

オープンハウス開催

10/31(土) 11/1(日) 2(月) 3(祝)
AM10:00 ~ PM5:00

18帖超えの対面キッチンのあるLDK
動線の良い水回り
広い駐車スペース



3号地
家具付き
販売

4号地

販売価格/
2,980万円 (消費税込)

土地面積 242.11㎡ (73.23坪)
建物面積 108.48㎡ (32.81坪)

月々のお支払い例
68,571円
借入2980万円の場合
ボーナス払い83,078円(年2回)
融資額2980万円
変動金利0.875%・35年返済

3号地

販売価格/
2,890万円 (消費税込)

土地面積 245.14㎡ (74.15坪)
建物面積 106.76㎡ (32.29坪)

月々のお支払い例
66,082円
借入2890万円の場合
ボーナス払い83,078円(年2回)
融資額2890万円
変動金利0.875%・35年返済

お子様連れでも楽しんでいただける
KIDS コーナー開催
風船プレゼント スーパーボールすくい
ハロウィングッズプレゼント

Grandior Kiki
焼きドーナツ
黒崎 Rond



期間中にご来場頂いた方に
1組様につき**2個**

プレゼント!

周辺環境

- ・八児小学校まで約580m
- ・こみね幼稚園まで約1,060m
- ・八児中学校まで約680m
- ・大原郵便局まで約780m
- ・福岡銀行小嶺支店まで約1,000m
- ・八幡西病院まで790m

松尾組住宅部チャンネルで動画公開中!

youtube 松尾組

検索

エムズガーデン小嶺の動画はコチラ→



新型コロナウイルス感染拡大に伴い、お客様には入り口にてアルコール消毒を行って頂いております。また、現地スタッフはマスクを着用してご対応させていただきます事をご了承下さいようお願い申し上げます。



地域に根ざした安心と信頼の街づくり

株式会社 **松尾組**

宅地建物取引免許番号:福岡県知事(3)第016020号

〒807-0073 北九州市八幡西区町上津役東2丁目2-25
TEL093-611-0161 FAX093-613-1373



0120-580-272

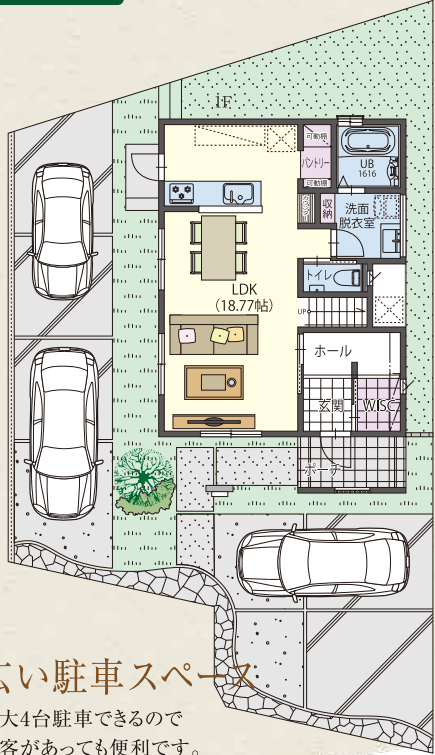
3号地 自由な空間ファミリー スペースのある家

4号地 収納たっぷり、 部屋がすっきり片付く家

**3LDK
+WIC**

対面式キッチン

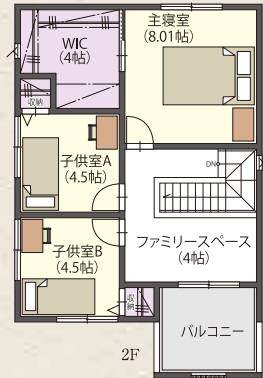
リビングにいる家族と会話をしながらお料理ができます。



広い駐車スペース
最大4台駐車できるので
来客があっても便利です。

ファミリースペース

子どもの遊び場や趣味の空間など
自由自在に使えます。

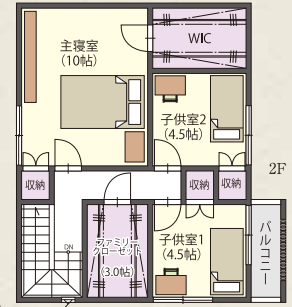
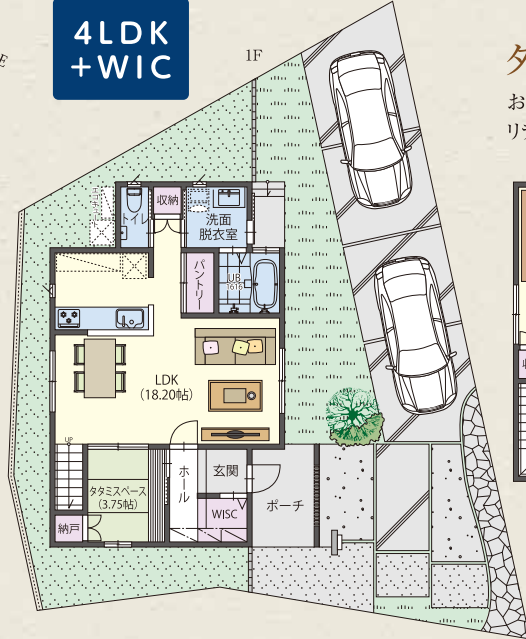


**3号地
家具付き
販売**

**4LDK
+WIC**

タタミスペース

お客様をお迎えるのはもちろん、
リラックスできる空間としても利用できます。

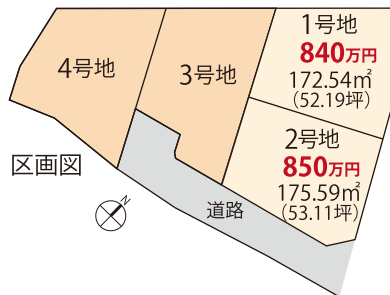


豊富な収納スペース

パントリーやファミリークローゼットを始め、
各所に便利な収納を設置しました。

効率的な家事動線

水廻りを集中した配置で
ムダなく家事ができます。



設計住宅性能評価書付
耐震等級3 断熱等性能等級4 耐風等級1
維持管理対策等級3 劣化対策等級3
法令に基づいた安心の基準です。詳しくはスタッフにお申し付けください。

長期優良住宅
省令準耐火構造

■団地概要 ●名称/エムズガーデン小嶺●所在地/北九州市八幡西区小嶺2丁目●交通/西鉄「小嶺車庫」バス停約380m(徒歩5分)●地目/宅地●用途地域/第一種住居地域●建ぺい率/60%●容積率/200%●私道負担/なし●道路の使用・変更の制限あり●道路/幅員8m●総区画数/4区画●電気/九州電力●上下水道/北九州市営公共上下水道■分譲宅地概要 ●今回販売区画数/2区画●土地面積/172.54㎡・175.59㎡●販売価格/840万円・850万円■分譲住宅概要 ●今回販売棟数/2棟●土地面積/242.11㎡・245.14㎡●建物面積/106.76㎡・108.48㎡●販売価格(消費税込)/2,890万円・2,980万円●間取/3LDK・4LDK●構造/木造軸組工法2階建●建築確認番号/第ERI-19043804号(3号地)、第ERI-19043814号(4号地)●建物完成/令和2年3月

八幡西区 上の原
上津役小学校正門前
建築条件付宅地

最上級の 住環境

M's Garden UENO HARU

**エムズガーデン
上の原**



最上級の住環境 **エムズガーデン上の原** **好評分譲中**

緑ヶ丘幼稚園・徒歩4分
上津役小学校・徒歩1分
上津役中学校・徒歩15分

ナフコ上津役店・徒歩9分
MaxValu上津役店・徒歩5分
八幡上津役郵便局・徒歩3分

■建築条件付宅地概要●名称/エムズガーデン上の原●所在地/北九州市八幡西区上の原1丁目1-4他●土地面積/136.13㎡~225.08㎡●販売価格/未定●開発許可/第31124号、2,177.75㎡●交通/西鉄「上津役市民センター」バス停約110m(徒歩2分)●地目/宅地●用途地域/第二種住居地域●建ぺい率/60%●容積率/200%●電気/九州電力●水道/上下水道●道路幅員/6m●売主/株式会社松尾組

■建築条件付宅地について●土地売買契約後3ヶ月以内に当社と住宅の建築請負契約を締結していただくことを条件として販売いたします。この期間内に住宅を建築しないことが確定した時、または住宅の建築請負契約が成立しなかった場合は、土地売買契約は白紙となり、受領した金額は全額無利息でお返し致します。■広告有効期限/令和2年11月末